

Silent Gliss

BESTE PROJECTEN





Het leven is mooi, als alles soepel loopt!

Meer dan 70 jaar geleden, toen mijn moeder nog klein was, werd ze vlak nadat ze was ingeslapen wakker van het geluid van de gordijnrails van de burens. Haar vader, de uitvinder Alexander Weber, ging er eens goed voor zitten en bedacht de stille gordijnrails. De geniale combinatie van een buigbare aluminiumrail en plastic geleider zorgde voor rust in huis. In 1952 werd octrooi verleend en daarmee was de firma Silent Gliss geboren.

Kort daarna bouwde schoonzoon Konrad Bratschi samen met partnerbedrijven een internationale groep op, die het tot op heden het best door-dachte gordijnrailsysteem ter wereld ontwikkelt en op de markt brengt.

Tegenwoordig zijn wij een trots en onafhankelijk Zwitsers bedrijf met een lange traditie dat voortdurende innovatie, een uitstekende kwaliteit en de beste service op zijn vaandel heeft geschreven.

De internationale structuur van Silent Gliss bedrijven en partners die actief zijn op meer dan 75 markten zorgt ervoor dat onze klanten overal ter wereld ondersteuning krijgen en enthousiast blijven over onze producten.

Voor hen waren, zijn en blijven wij ons motto 'Top of the Pyramid' trouw.

Met vriendelijke groeten



Dr. Bernhard Bratschi
Executive Chairman

Gstaad Palace

Het Gstaad Palace uit 1913 is kenmerkend voor Gstaad en is al sinds drie generaties in familiebezit. Het combineert de glamoureuze uitstraling van een klassieke grand hotel met alpine behaaglijkheid. Alle stijlvol ingerichte kamers en suites zijn uitermate comfortabel en bieden schitterende uitzichten over de Zwitserse bergen.

Silent Gliss Metropole past perfect bij de chique alpine uitstraling van het penthouse. Het luxe Wave-gordijn van Colorama dimout-stof zorgt voor discretie en verduistering. In de talrijke ruimtes van het hotel zijn er verschillende Silent Gliss systemen en gordijnen voorzien.





PROJECT DETAILS

Eigenaar
Andrea Scherz

Binnenhuisarchitecten
Andrea Scherz & Marina Nickels

Fotografie
Mike Niederhauser

GESELECTEERDE SYSTEME INFOS



SG 7610 / Colorama Dimout

Metropole – elegante stijlset met rond,
buigbaar profiel

Verkrijgbaar in vele trendy kleuren

Verkrijgbaar met een reeks klassieke en
eigentijdse eindstukken

2-componenten glijder-technologie voor
het soepel schuiven van het gordijn

Exclusieve Colorama dimoutstof met in
kleur afgestemde achterzijde voor een
uniform uiterlijk binnen en buiten

PROJECT DETAILS

Klant
Dekor Berger

Algemene aannemer
Gerstl Bau GmbH & Co KG

Aannemer
Österreichische Post AG

Architecten
Schenker Salvi Weber
Architekten ZT GmbH / Feld72

Fotografie
Lukas Schaller

Post aan de Rochus

GESELECTEERDE SYSTEEM INFOS



SG 6380 / klantstof

Rechthoekig en buigbaar profiel,
minimumstraal 100 mm

2-componenten glijder-technologie voor
het soepel schuiven van het gordijn

Voor middelzware en zware gordijnen

Het winkel- en kantoorpand bevindt zich aan de levendige Rochusmarkt en is een markant bouwwerk in het Weense stadsbeeld. Dit is te danken aan de voorgevels van geprefabriceerde betonelementen, die de horizontale en verticale structuur overnemen van een in de nieuwbouw geïntegreerd postkantoor uit de jaren '20 van de vorige eeuw dat onder monumentenzorg valt.

De ruime foyer scheidt de ingang van de kantoren duidelijk van het winkelcentrum en zorgt zo voor een duidelijk herkenbare locatie met een prettige entree. Hier werd waarde gehecht aan

een elektrische bediening van de gordijnen, waarvoor gebruik is gemaakt van het elektrische systeem SG 5600. Op de bovenverdiepingen zijn er flexibele kantoorunits zonder vaste werkplekken gecreëerd. Eikenhout, hoogpolige tapijten en gordijnen van Silent Gliss zorgen voor een aangenaam binnenklimaat. De vergaderruimtes en ruimtes met veel glas waar medewerkers zich kunnen terugtrekken, zijn voorzien van de gebogen SG 6380 gordijnsystemen die een functionele bescherming tegen inkijk bieden.







PROJECT DETAILS

Klant
Tangram Furnishers

Aannemer
Cala Group

Architecten
Richard Murphy Architects

Fotografie
ZAC + ZAC



The Crescent Appartementen

— Verenigd Koninkrijk

The Crescent is een nieuwbouwproject van innovatieve en exquise stadswoningen in de populaire Schotse stad Edinburgh. Het terrein met een oppervlakte van 18 hectaren werd smaakvol heringericht en biedt woningen met kamerhoge ramen waar gemotoriseerde Silent Gliss rolgordijnen en gordijnen zorgen voor een getemperde inval van zonlicht.

zuiden gerichte ramen was een bijzondere uitdaging. Daarom werd er al vroeg in de planningsfase besloten dat alle woningen zouden worden voorzien van gemotoriseerde Silent Gliss rolgordijnen met Multiscreen 5% voor licht- en energiemanagement. Als raamdecoratie volgden elektrische en handbediende gordijnsystemen met stoffen uit 'The Collection'.

De grote inval van zonlicht bij de grote en ontoegankelijke, op het

GESELECTEERDE SYSTEEM INFOS



SG 4960 / Multiscreen 5%

Gemotoriseerd rolgordijnsysteem met zeer stille en soepele werking dankzij high-end buismotor

Smart motoren beschikbaar voor gebouwbeheersing

Gebruik van twee systemen met één motor voor minder spatie tussen de stoffen

Vaste wandschakelaar, afstandsbediening of app-bediening

Screenstof met drie openingsfactoren om natuurlijk licht te beheren

PROJECT DETAILS

Bouwwerf
Chantiers de l'Atlantique, Saint-Nazaire,
Frankrijk

Aannemer
Royal Caribbean Cruises Ltd.

Fotografie
Royal Caribbean International

GESELECTEERDE SYSTEEM INFOS



SG 5600 / klantstof

Het stilste railsysteem ter wereld

Gepatenteerde 2-componenten roller-
technologie voor het soepel schuiven van
het gordijn

De "Touch and Go" en geïntegreerde
manual override-functie zorgen voor een
eenvoudige bediening

Permanente positioneringssensor zorgt
voor permanente eindposities

Vaste wandschakelaar, afstandsbediening
of app-bediening



The Wonder of the Seas



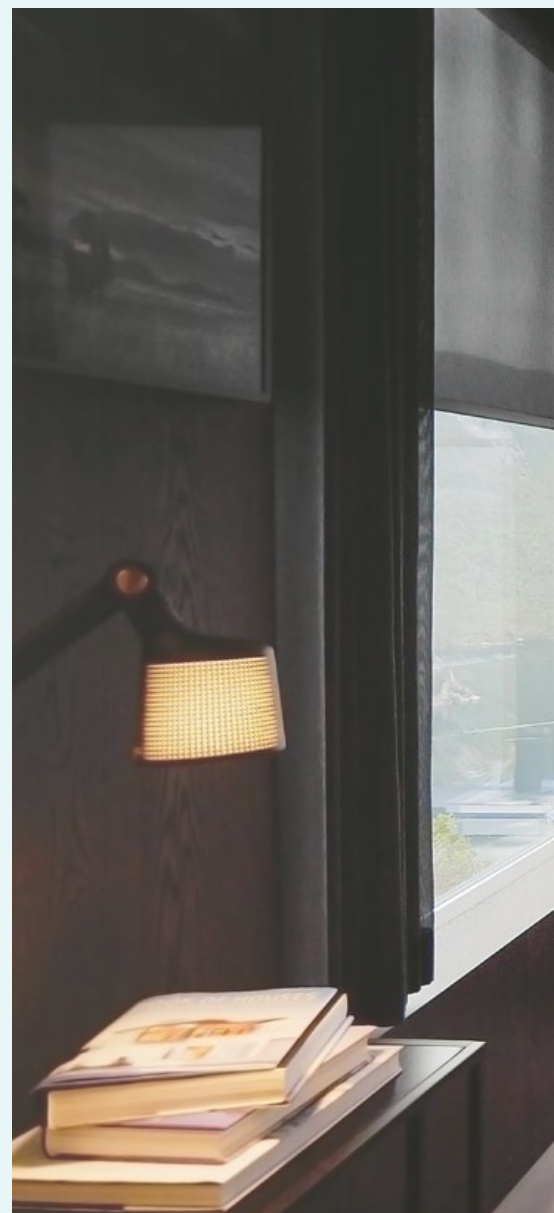
De eerste reis van de Wonder of the Seas vond in maart 2022 plaats in het Caraïbisch gebied. Het tot nu toe grootste cruiseschip ter wereld werd gebouwd op de werf van Chantiers de l'Atlantique in het Franse Saint-Nazaire. Het schip heeft een respectabele lengte van 362 meter en biedt plaats aan 7.000 passagiers. Op de 18 dekken zijn er 25 bars en meerdere restaurants te vinden.

Alle 48 suites van het cruiseschip zijn uitgerust met elektrisch bediende Silent Gliss systemen. De 105 m² grote Ultimate Family Suite biedt plaats aan wel negen gasten, bestrijkt twee etages en heeft een eigen glijbaan. Elektrisch bediende systemen regelen de inval van het zonlicht in de hoge woonkamer en geven met een druk op de knop uitzicht op het grote balkon en de zee. Ook de restaurants en bars zijn voorzien van Silent Gliss gordijnen en rolgordijnen.

— Bahama's



The Bolder Sky Lodges



De Bolder Sky Lodges tronen op een enkele stalen zuil, om de voetafdruk in het landschap zo gering mogelijk te houden. De uit twee verdiepingen bestaande kubussen van cederhout zijn voorzien van kamerhoge ramen die een uniek uitzicht bieden over het Noorse Lysefjord.

De Sky Lodges hebben een woonoppervlak van 22 m² en bestaan uit een keuken, eethoek, twee slaapkamers en een badkamer. Bij zoveel ramen was de wens groot om het interieur te beschermen tegen het zonlicht. De keuze viel daarop op het gemo-



toriseerde SG 4960 rolgorgijn met Basicscreen 10% dat voldoet aan de behoefte van bescherming tegen UV-straling, zonder dat dit ten koste gaat van het zicht op het adembenemende landschap. Tegelijkertijd zorgt de stof voor isolatie in het interieur tegen de koude luchtstroom die bij dit soort grote glasoppervlakken ontstaat. Voor de gewenste aankleding en behaaglijkheid in de eetkamer zorgt het Wave gordijn in de stof Someo.

PROJECT DETAILS

Klant
Expo Nova

Aannemer
The Bolder Experience AS

Architect
John Birger Grytdal, Norgeshus

Fotografie
Anne Bråtveit / www.bitmap.no

GESELECTEERDE SYSTEME INFOS

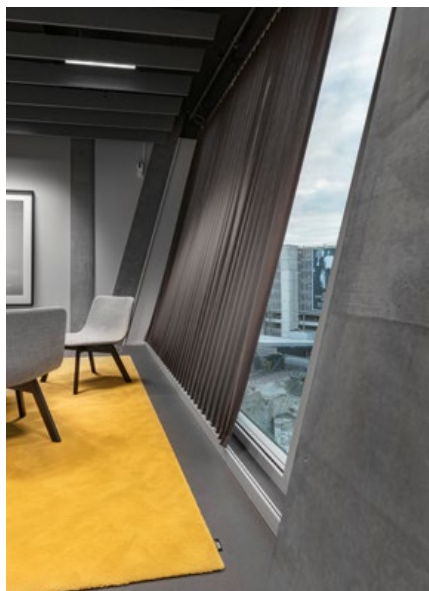
SG 4960 / Basicscreen 10%

Gemotoriseerd rolgordijnsysteem met zeer stille en soepele werking dankzij high-end buismotor

Smart motoren beschikbaar voor gebouwbeheersing

Vaste wandschakelaar, afstandsbediening of app-bediening

Basicscreen met superieure lichtregulerende eigenschappen om verblinding te minimaliseren



PROJECT DETAILS

Algemene aannemer
HRS Real Estate AG

Aannemer
Flughafen Zürich AG

Architect
Riken Yamamoto & Field Shop

Binnenhuisarchitecten
agps architecture, team H12, Ruth Bühler

Fotografie
Mike Niederhauser

The Circle

The Circle is met een gebruiksoppervlak van 180.000 m² niet alleen het grootste bouwproject in Zwitserland, maar samen met het park dat erachter ligt ook een unieke ontmoetingsplek bij de luchthaven van Zürich. De luchthavenexploitant heeft zijn hoofdkantoor met vijf etages in gebruik genomen en biedt 600 medewerkers een moderne werkomgeving op een zeer fraaie locatie.

De nieuwbouw is een blikvanger met de 40 m hoge glazen façade die onder een hoek van ongeveer 19° ten opzichte van de luchthaven

staat. Silent Gliss heeft daarom samen met HRS en de architect een gemotoriseerd, hellend systeem ontwikkeld om binnen het gebouw voor schaduw te zorgen. De grootste uitdaging hierbij was om het gordijn te kunnen bedienen en strak te houden. Met twee parallel lopende elektrische bedieningssystemen met Colorama stof kon Silent Gliss voldoen aan de hoogste technische en esthetische eisen van de architect.

— Zwitserland

GESELECTEERDE SISTEEM INFOS



SG 5600 / Colorama 1 + 2

Speciaal voor The Circle ontwikkeld Silent Gliss systeem: twee parallelle elektrische gordijnrails met gespannen, horizontaal verschuifbare gordijnen.

Gepatenteerde 2-componenten roller-technologie voor het soepel schuiven van het gordijn

Permanente positioneringssensor zorgt voor permanente eindposities

Volledige integratie in het gebouwbeheersysteem

Colorama, de exclusieve Silent Gliss stof in Trevira CS garen. Vlamvertragend en Cradle to Cradle Certified™ Bronze.

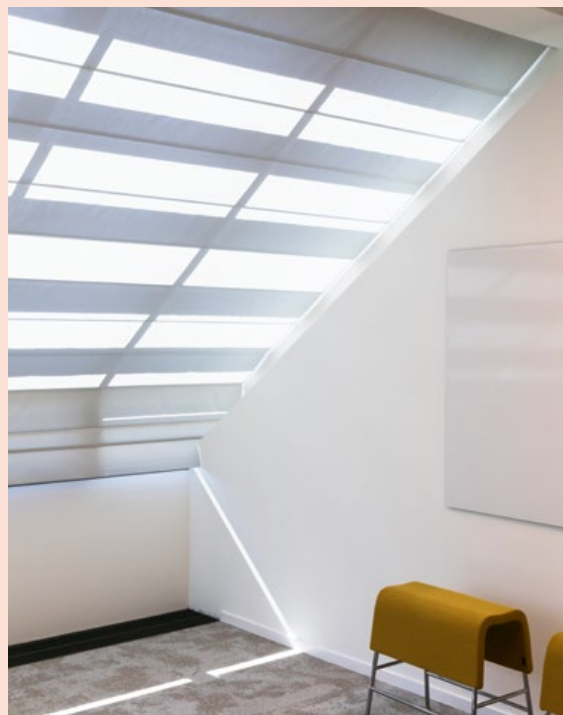


Miba Forum

De Miba Groep is een van de marktleiders en strategische partners van de internationale motoren- en voertuigindustrie. Enerzijds is er sprake van traditie en identiteit, anderzijds van een innovatieve geest en toekomstgerichtheid. De bedrijfsfilosofie vormt een evenwichtige basis voor het nieuwe hoofdkantoor in Laakirchen en wordt weerspiegeld in de ruimtelijke opzet van de werkplekken.

Op de bovenverdieping bevindt zich de kantoorruimte voor het 'nieuwe werken'. Een flexibel te gebruiken rangschikking van de individuele kantoren en een verfijnd gestructureerde kantoorruimte. Meer dan 60 elektrisch bediende skylight systemen

sluiten perfect aan bij de opvallende beukenhouten dakconstructie. De achterzijde van de stof Aluscreen Futura zorgt voor een hoge reflectiewaarde en verbetert daardoor het ruimteklimaat. Voor de werkplekken met beeldschermen bieden de systemen een uitstekende zonwering en kunnen met een druk op de knop worden bediend.





PROJECT DETAILS

Aannemer
Miba AG

Architecten
Delugan Meissl Associated Architects

Binnenhuisarchitect
Dipl. Ing. Denise Riesenberg

Fotografie
Daniel Hawelka

GESELECTEERDE SYSTEME INFOS



SG 2195 / Aluscreen Futura

Elektrisch bediende skylight systemen

Horizontale, hellende, gebogen en
gewelfde toepassingen

Mogelijkheid om max. 3 systemen met
eenzelfde motor te bedienen

Vaste wandschakelaar, afstandsbediening
of app-bediening

Hoge kwaliteit screen met aluminium
coating aan de achterzijde voor verbeterde
reflectie van warmte en licht



OLG Theater



PROJECT DETAILS

Klant
Brading Fabrication Limited

Aannemer
Ontario Lottery Gaming Corporation

Architecten
Petroff Partnership Architects

Binnenhuisarchitecten
ARK Studio Design

Fotografie
Javad Ahmadi

GESELECTEERDE SISTEEM INFOS

SG 4880 / Multiscreen 10%

Rolgordijn voor grote oppervlakken

Stille, robuuste systemen

Het systeem met de gepatenteerde Silent Gliss Quick Twist kan ter plekke gemakkelijk worden aangepast om de afwikkeling van de stof te minimaliseren

Vaste wandschakelaar, afstandsbediening of app-bediening

Screenstof met drie openingsfactoren om natuurlijk licht te beheren

Het OLG Theater is een evenementenlocatie van wereldformaat. Deze ultramoderne zaal met 5000 zitplaatsen bevindt zich in het Niagara Falls-view Casino Entertainment Centre en is de locatie voor een indrukwekkend programma.

De zaal is verdeeld over twee etages en voorzien van 48 gemotoriseerde Silent Gliss rolgordijnsystemen. Elk rolgordijn heeft aanzienlijke afmetingen van 5 x 8 m. De uitdaging

bestond erin de indruk te wekken dat elke etage was voorzien van één enkel verduisteringssysteem. Om dit te bereiken, is elk rolgordijn met een overlap van 10 cm aangebracht, waarbij de stof afwisselend voorwaarts en achterwaarts werd opgerold. Op elke etage zijn alle 24 rolgordijnen met een groepsbesturing verbonden, zodat ze met één enkele druk op de knop kunnen worden bediend.



Skylobby

PROJECT DETAILS

Architecten
KSP Jürgen Engel Architekten

Binnenhuisarchitecten
Merz Innen. Architektur

Fotografie
Wolfgang Uhlig

GESELECTEERDE SYSTEME INFOS

SG 5600 met Wave / Colorama 2

Het stilste railsysteem ter wereld

Gepatenteerde 2-componenten roller-technologie voor het soepel schuiven van het gordijn

De "Touch and Go" en geïntegreerde manual override-functie zorgen voor een eenvoudige bediening

Permanente positioneringssensor zorgt voor permanente eindposities

Vaste wandschakelaar, afstandsbediening of app-bediening

Colorama, de exclusieve Silent Gliss stof in Trevira CS garen. Vlamvertragend en Cradle to Cradle Certified™ Bronze.

SAP is een van de grootste softwarebedrijven in Europa. De nieuwe vestiging van het bedrijf in Eschborn biedt plaats aan 500 medewerkers en heeft een hedendaags architectuurconcept. Er zijn klassieke kantoren, open kantoorruimtes en een skylobby op twee verdiepingen met een schitterend uitzicht over Frankfurt.

De uitdaging was om de twee hoge etages te voorzien van een systeem dat zowel privacy bood, als inkijkbescherming en zonwering, en dat tegelijkertijd elegant genoeg was om te passen bij de onder architectuur ingerichte ruimte. Verder moest de blik naar buiten voor de werknemers gegarandeerd blijven en de schaduwgevende verduistering moest zorgen

voor een aangename sfeer in de ruimte. Al snel viel het besluit om voor de zeer stille en krachtige elektrisch bediende SG 5600 systemen te kiezen. Gecombineerd met stof Colorama 2 en Wave confectie vallen de gordijnen over het volledige oppervlak in gelijkmatige, perfecte plooiën, ook bij de indrukwekkende hoogte van maar liefst 786 cm. Flexibiliteit tijdens het gebruik is verzekerd omdat elke set gordijnen individueel met een druk op de knop kan worden bediend.



Coombe Park

Deze bekroonde particuliere woning ligt in Zuidwest Londen. Het architectonische meesterwerk is bekroond met de RIBA Manser Award, de veruit meest prestigieuze architectuurprijs van Groot-Brittannië voor de bouw van particuliere huizen.

Het huis ligt perfect ingebed in het landschap en heeft een open keuken-, woon- en eetruimte, die dankzij een grote gebogen raampartij uitziet over het landschap.

Bij een dergelijke grote, kamerhoge raampartij voldoen alleen de krachtige elektrische bedieningssystemen van Silent Gliss. De in een besturings-systeem voor het hele gebouw in opgenomen SG 5600 systemen met Wave passen zich moeiteloos aan de gebogen ramen aan. Extra gordijnen dienen als ruimtedelers en zorgen voor afzonderlijke indelingen in deze adembenemende open woonruimte.





PROJECT DETAILS

Bouwbedrijf
Valley Contracts Ltd.

Architecten en Binnenhuisarchitecten
Eldridge London Architects + Designers

Fotografie
Nick Gutteridge

GESELECTEERDE SYSTEEM INFOS

SG 5600 met Wave / Colorama 1

Het stilste railsysteem ter wereld

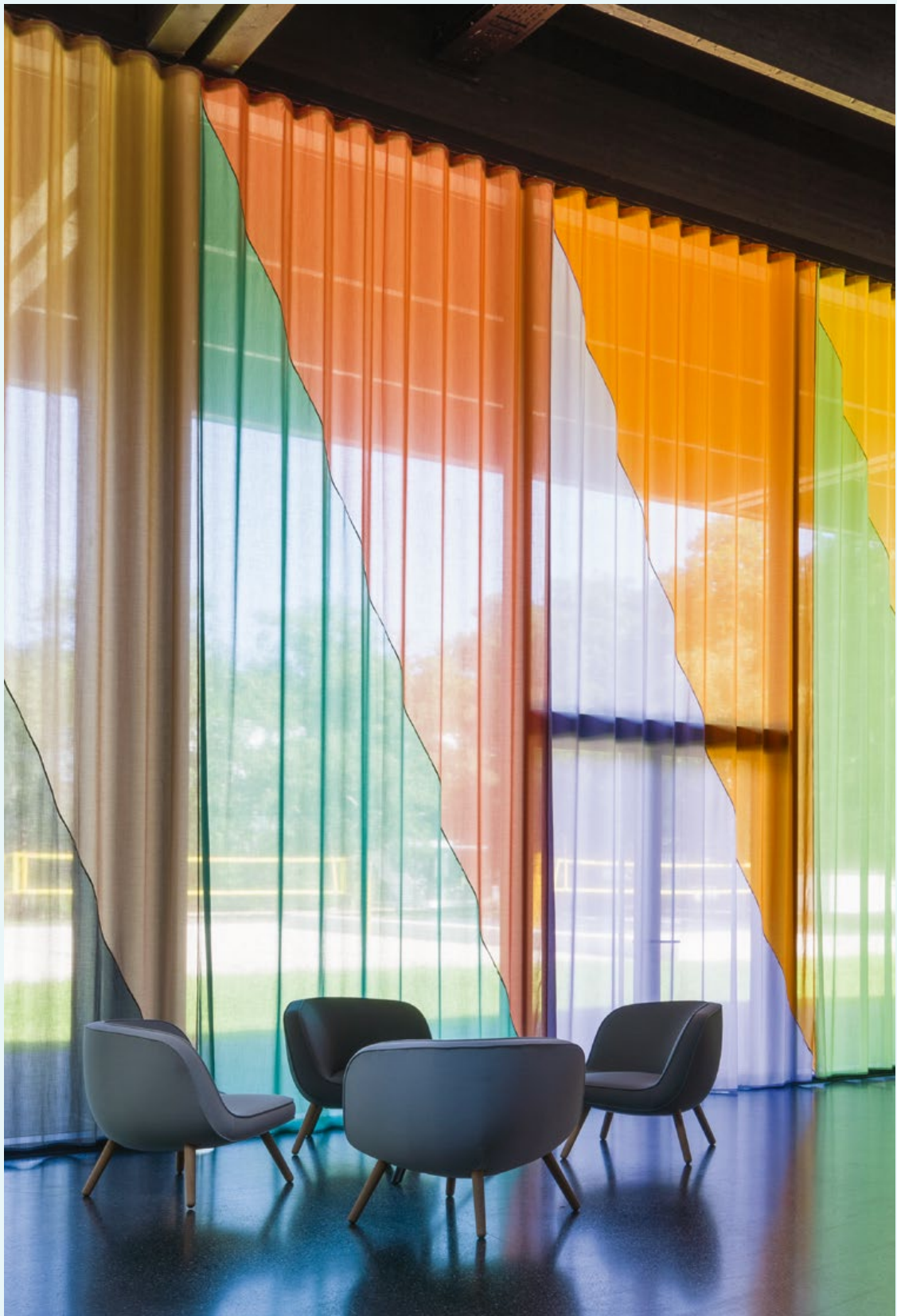
Rechte of gebogen systemen
incl. buigbaar inbouwprofiel

Gepatenteerde 2-componenten roller-
technologie voor het soepel schuiven van
het gordijn

De “Touch and Go” en geïntegreerde
manual override-functie zorgen voor een
eenvoudige bediening

Volledige integratie in het
gebouwbeheersysteem

Colorama, de exclusieve Silent Gliss stof
in Trevira CS garen. Vlamvertragend en
Cradle to Cradle Certified™ Bronze.



Kepler Hall

De Kepler Hall is de nieuwe entree van de Johannes Kepler universiteitscampus in Linz. Het is een multifunctioneel bouwwerk met een aula, sporthal en een verblijfsruimte, die ook als evenementenlocatie kan worden gebruikt. Het is een mooi voorbeeld van hoe kunst en bouwkunst optimaal kunnen worden verenigd.

Gilbert Bretterbauer had de uitschrijving gewonnen voor het ontwerp van een gordijn op groot formaat en heeft de Kepler Hall met zijn kleurrijke, banen stof in een zee van kleur ver-

anderd. De kleurrijke blikvanger van Colorama 1 stof is meer dan 800 meter lang en elke kant van de gevel is van een ander ontwerp voorzien. De 28 tinten van de stroken die diagonaal aan elkaar genaaid zijn, zorgen in de sober ontworpen ruimte voor een vrolijke en levendige sfeer. De 6 meter hoge gordijnen die in Wave zijn geconfectioneerd, kunnen elektrisch worden bediend. De vormvaste en transparante Colorama is de perfecte stofkeuze en voldoet aan de strenge normen voor brandveiligheid.

— Oostenrijk

PROJECT DETAILS

Algemene aannemer
Metallbau Wastler GmbH

Aannemer
Bundesimmobiliengesellschaft m.b.H.

Architecten
Riepl Riepl Architekten

Kunstenaar
Gilbert Bretterbauer

Fotografie
Iris Ranzinger, BIG ART



GESELECTEERDE SYSTEEM INFOS



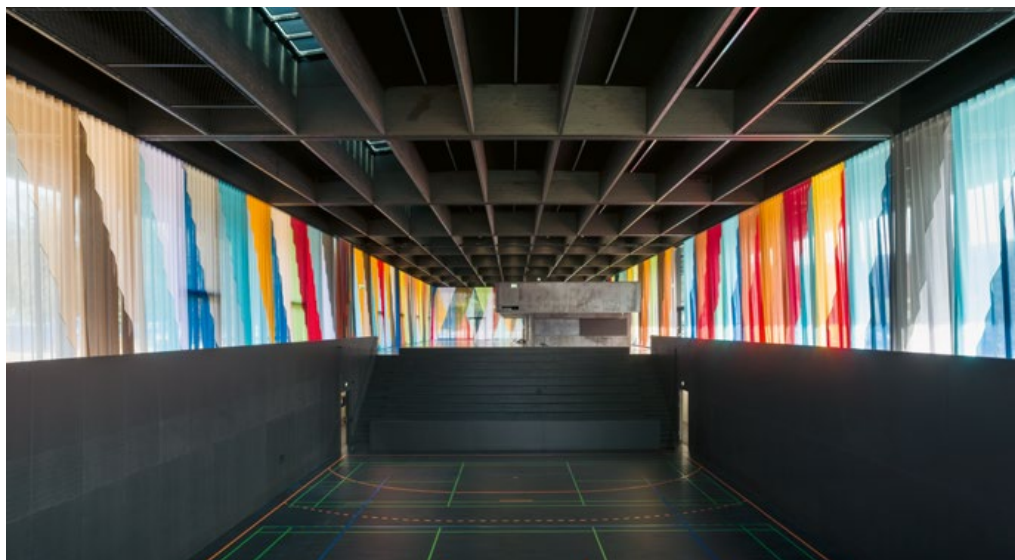
**SG 5600 met Wave /
Colorama 1, 28 kleuren**

Het stilste railsysteem ter wereld

Gepatenteerde 2-componenten roller-technologie voor het soepel schuiven van het gordijn

De "Touch and Go" en geïntegreerde manual override-functie zorgen voor een eenvoudige bediening

Vaste wandschakelaar, afstandsbediening of app-bediening





Sevenoaks School

Het nieuwe wetenschappelijke en technologische centrum van de Sevenoaks School in Kent, waarin 30 miljoen pond werd geïnvesteerd, is een van de meest prestigieuze en hoogwaardige onderwijsgebouwen in het Verenigd Koninkrijk. Het interieur van het gebouw moet de nieuwsgierigheid en samenwerking tussen jonge wetenschappers bevorderen.

In de laboratoria werden Silent Gliss rolgordijnsystemen SG 4910 met Aluscreen Futura stof toegepast om als zonwering te dienen bij daglicht.

Het dim-outsysteem SG 4740 met Puma stof werd toegepast om de ruimte te kunnen verduisteren. Voor een optische integratie van de profielen in de omgeving zijn deze aan de kleur van de raamkozijnen aangepast. Het railsysteem SG 6840 met Wave confectie zorgt voor een rustige ambiance in de verblijfruimte en leeromgeving. Het eindresultaat is een esthetisch indrukwekkende onderwijsinrichting die bekroond is en de BREEAM beoordeling 'Excellent' kreeg.



PROJECT DETAILS

Klant
Waverley Contract and Supply Ltd.

Algemene aannemer
Gilbert-Ash Construction Ltd

Aannemer
Sevenoaks School

Architecten
Tim Ronalds Architects

Fotografie
Waverley Contract and Supply Ltd.

GESELECTEERDE SYSTEEM INFOS



SG 4740 / Puma

Dim-out systeem voor grote oppervlakken

Perfekte spanning van de stof
gegarandeerd door ZIP-technologie van
Silent Gliss

De roestvrijstalen kogelketting zorgt
voor soepel en gelijkmatig oprollen

Robuuste en beproefde verduisteringsstof
met een perfecte pasvorm







PROJECT DETAILS

Klant
Interieurteam GmbH

Aannemer
Waldkliniken Eisenberg GmbH

Architecten
Matteo Thun & Partners

Binnenhuisarchitecten
HDR GmbH

Fotografie
H.G. Esch

Waldkliniken Eisenberg

— Duitsland

In de grootste universiteitskliniek voor orthopedie in Europa worden patiënten van overal ter wereld behandeld. Het cirkelvormige gebouw is harmonieus in het boslandschap van de regio Eisenberg geïntegreerd en gaat uit van de helende kracht van architectuur. Healing Architecture heet dit principe dat de wereldberoemde architect Matteo Thun hier heeft toegepast. De patiënten hebben vanuit elke kamer uitzicht op de groene omgeving. Volgens de wetenschappelijk inzichten is dit bevorderlijk voor het genezingsproces.

Duurzaam hout, warme kleuren en een modern ontwerp domineren in de 128 patiëntenkamers. Zowel de bijzondere inrichting van de meerpersoonskamers met verspringend opgestelde bedden, als de inrichting van badkamer en de serre bieden een

plek waar de patiënten zich kunnen terugtrekken als zij daar behoefte aan hebben. De gordijnen dienen als ruimtedeler. Er zijn meer dan 2.500 meter SG 6010 gordijnrails gemonteerd. In elke ruimte bevinden zich meermaals gebogen profielen, die de ronding van de gevel volgen. Voor de drie restaurants van de kliniek werden verlaagde en gebogen separatiesystemen SG 6100 gekozen.

GESELECTEERDE SYSTEME INFOS

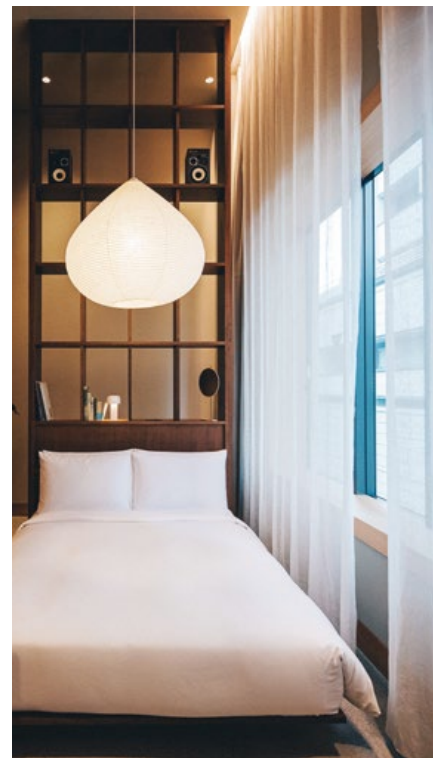
SG 6010 / klantstof

Elegant en buigbaar profiel voor lichte tot middelzware gordijnen

2-componenten glijder-technologie voor het soepel schuiven van het gordijn

Eenvoudige montage met verborgen spanner





Hotel K5

PROJECT DETAILS

Bouwbedrijf
Ishizue Column Co., Ltd

Architecten
Cleasson Koivisto Rune Architects

Fotografie
Yikin Hyo

GESELECTEERDE SYSTEEM INFOS



SG 6103 / klantstof

Een voorbeeld van het veelzijdige gebruik van de Silent Gliss systemen als ontwerp of als decoratief element

Universeel, veerkrachtig en flexibel systeem voor het eenvoudig indelen van ruimten

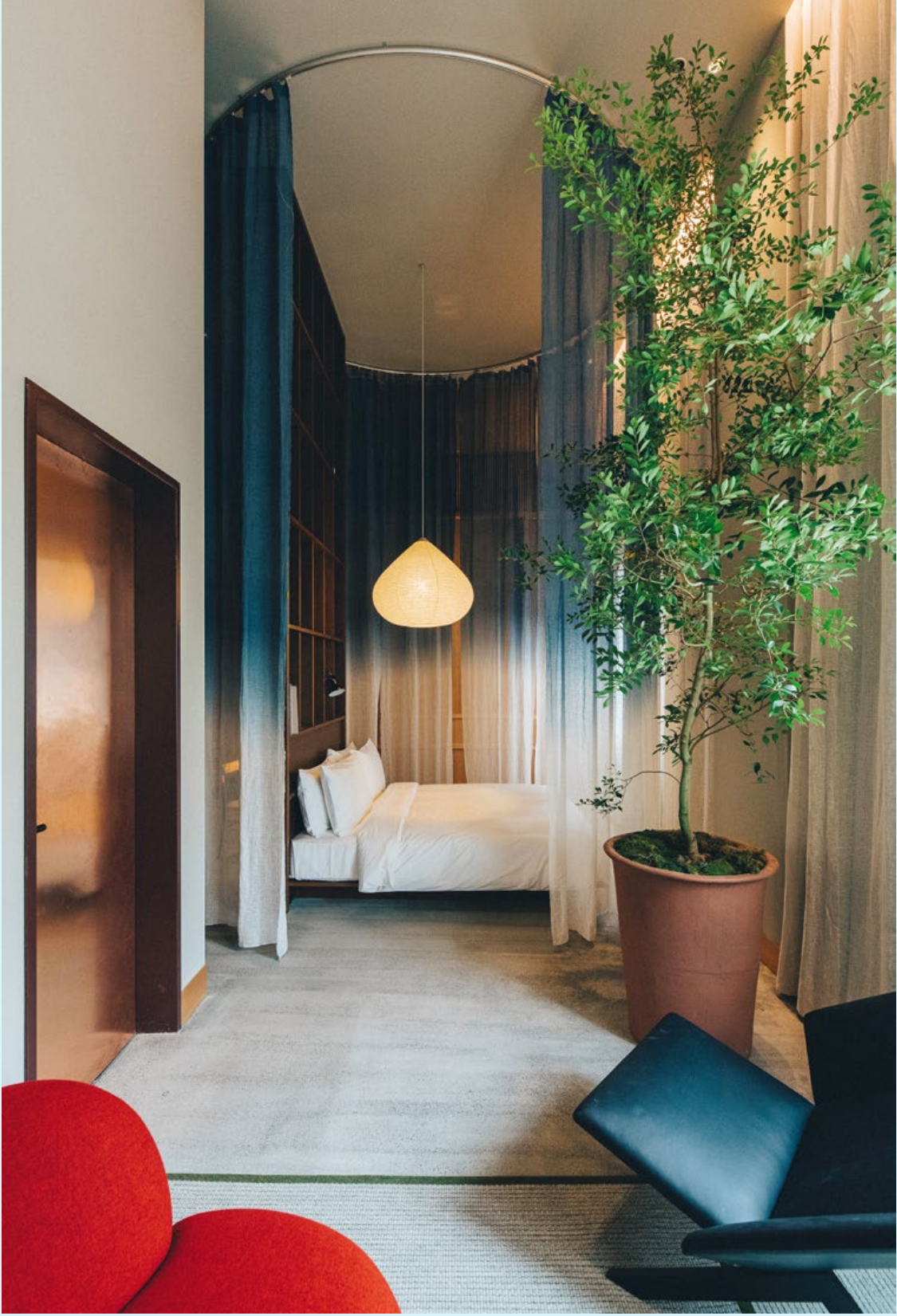
Traditioneel rond profiel voor lichte tot zware gordijnen

Buigbaar, minimumstraal 250 mm

Het K5 Tokyo is ondergebracht in een verbouwd bankgebouw uit de jaren '20 van de vorige eeuw en telt 20 kamers verdeeld over vier etages. Het K5 is meer dan alleen maar een hotel. Het is een microcomplex met creatieve restaurants, bars, ontmoetingspunten en een ontwerp dat Zweeds minimalisme combineert met Japanse traditie.

De hotelkamers worden gekenmerkt door een centrale, transparante en 4,5 m hoge stoffen cilinder. Het ronde SG 6103 separatiesysteem heeft een

doorsnede van 3,5 meter en omhult een vrijstaand bed met een geïntegreerde kast en bureau. De transparante, deels indigokleurige stof wordt belicht door een op maat gemaakte lamp. In alle hotelkamers zorgen transparante gordijnen met ingewerkte SG 6243 profielen voor een vriendelijke en lichte sfeer. Naar wens kan een verduisteringsgordijn daarachter naar beneden worden getrokken.





Linden- huis

In het imposante en modern gerenoveerde 'Lindenhuis' uit de jaren 1910 heeft de NGO Berghof Foundation hun hoofdkantoor in Berlijn op de twee bovenste etages.

De aandacht ging voornamelijk uit naar schaduw voor de werkplekken met beeldschermen. Er werd een

effectieve zonwering gewenst, die ook het uitzicht naar buiten niet mocht hinderen en die het geluid moest dempen. Met de kettingbediende rolgordijnen SG 4910, SG 4930 en SG 4840 met Versascreen 5% werd er voor raampartijen aan de zuidzijde met verschillende breedtes een harmonieuze oplossing gevonden. Dankzij

de bekwaamheid van Silent Gliss op het gebied van buigen en monteren kon de achthoekige ruimte, die als vergaderruimte dient, van soepel lopende en stille SG 6243 handbediende systemen worden voorzien. Hier werden de gordijnen voorzien van klassiek gordijnband.

PROJECT DETAILS

Klant
Modus Möbel GmbH

Aannemer
Berghof Foundation

Architecten
Kraus Fischnaller Architekten

Fotografie
Malte Heinze / Oliver Mark

GESELECTEERDE SYSTEME INFOS



SG 4910 / Versascreen 5%

Kettingbediend rolgordijnsysteem voor lichte tot middelzware stoftoepassingen

Veerondersteunend, moeiteloze werking

Clicksteunen voor eenvoudige en snelle montage

Screendoek met superieure lichtregeling om verblinding te minimaliseren, in 4 openheidsfactoren voor alle gebouworientaties



PROJECT DETAILS

Klant
Sunpro Mèxico

Aannemer
Naguib Sawiris

Architecten
AW² Architects

Binnenhuisarchitect
Stephanie Ledoux

Fotografie
Magda Biernat



Silversands Resort

Het luxe Silversands Resort bevindt zich in de vrijwel ongerepte natuur van het eiland Granada in het Caraïbische gebied. De 43 hotelkamers en suites zijn zo ontworpen dat ze versmelten met het landschap. Ze staan rondom een 100 meter lang zwembad, dat zich uitstrekt van de lobby tot aan de zee.

De kamers zijn overal uitgerust met een combinatie van gemotoriseerde rolgordijnen voor zowel de verduistering als voor de zonwering. Elektrisch bediende SG 5600 systemen zijn in alle kamers aanwezig en niet alleen aan de ramen. De gebogen profielen zijn ingebouwd in een uitsparing in

het plafond rond de bedden voor extra privacy. Zelfs de buitendouches zijn voorzien van horizontale SG 8110 jaloezieën van Silent Gliss.



GESELECTEERDE SISTEEM INFOS

SG 5600 / klantstof

Het stilste railsysteem ter wereld

Rechte of gebogen systemen
incl. buigbaar inbouwprofiel

Gepatenteerde 2-componenten roller-
technologie voor het soepel schuiven van
het gordijn

De "Touch and Go" en geïntegreerde
manueel override-functie zorgen voor een
eenvoudige bediening

Permanente positioningssensor zorgt
voor permanente eindposities





Revalidatie kliniek Bellikon



PROJECT DETAILS

Klant
Hans Hassler AG

Algemene aannemer
Gross Generalunternehmung AG

Eigenaar
SUVA

Architecten
Burckhardt + Partner AG

Fotografie
René Rötheli

GESELECTEERDE SYSTEEM INFOS

SG 2900 / Colorama 2

Verticale jaloezie met monobediening
voor optimale privacy en
verblindingsbescherming

Uit te voeren met lamellen van
89 en 127 mm

Openen, sluiten en draaien van de
lamellen is in elke positie mogelijk

Het systeem kan gebogen worden

Colorama, de exclusieve Silent Gliss stof
in Trevira CS garen. Vlamvertragend en
Cradle to Cradle Certified™ Bronze.

De revalidatiekliniek, die in 1974 werd geopend, is uitgebreid met een nieuwbouw van drie verdiepingen op een plek voor het oorspronkelijk gebouw. De reden daarvoor was om met name het aanbod aan medische mogelijkheden uit te breiden. Sport en beweging maken een belangrijk deel uit van de therapie. De nieuwbouw omvat een ruime sporthal, een waterwereld met zwembad en therapieruimtes voor mensen met hersenletsel.

Door de centrale ligging is de nieuw ontworpen foyer de spil van het hele

complex. Hij maakt als een ruim bouwelement met veel glas deel uit van de nieuwbouw die in de omgeving is geïntegreerd. Meer dan 200 SG 2900 verticale lamelgordijnsystemen met Colorama 2 stof zorgen voor privacy. Met behulp van een afneembare zwengel kunnen de lamellen worden geopend, gesloten en gedraaid om zo alleen de gewenste hoeveelheid licht in de ruimte toe te laten.



PROJECT DETAILS

Klant
Teo Jakob

Aannemer
Ernst Tanner

Architecten
KE Architecten

Binnenhuisarchitecten
COCC. and coherent AG

Fotografie
undknup

Villa Windegg



De villa Windegg in het centrum van Zürich dateert uit 1870. In 1910 werd de villa zorgvuldig steen voor steen afgebroken en in Seefeld aan het Meer van Zürich weer opgebouwd. De verhuizing van het gebouw was voor de toenmalige tijd een meesterlijke prestatie. Na een volledige sanering voldoet de villa nu weer aan alle moderne bouwvoorwaarden en biedt onderdak aan een kliniek, kantoren en woningen.

Er zijn ongeveer 100 gemotoriseerde SG 4960 rolgordijnen gemonteerd in

de villa, die onder monumentenzorg valt. Om de zijdelingse lichtspleten van de rolgordijnen te minimaliseren werden er speciale constructies in het gebouw voorzien. Bij het openen verdwijnen de stof en het verzwaeringsprofiel in het bovenste kozijn. Meer dan 70 gordijnsystemen beschermen niet alleen tegen zonlicht, maar ook tegen nieuwsgierige blikken. Bovendien geven ze de ruimtes een luxe uitstraling. De profielen zijn ingewerkt achter blindingen die optisch bij de planfonds van stucwerk passen.

— Zwitserland

GESELECTEERDE SYSTEEM INFOS



SG 4960 / Multiscreen 1%

Gemotoriseerd rolgordijnsysteem met zeer stille en soepele werking dankzij high-end buismotor

Smart motoren beschikbaar voor gebouwbeheersing

Vaste wandchakelaar, afstandsbediening of app-bediening

Screenstof met drie openingsfactoren om natuurlijk licht te beheren



The Cloud Werkruimte



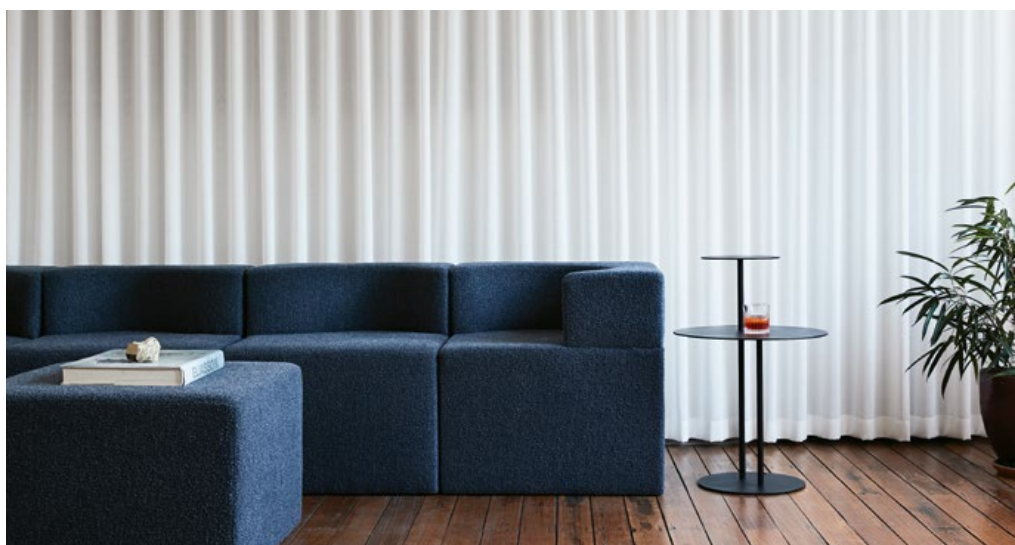


Het bekroonde Australische architectenbureau Foolscape Studio staat bekend om het ontwerp van ruimtes die een symbiose tussen de mensen en de door hun gecreëerde ruimtes scheppen. Daarom was het vanzelfsprekend dat ook hun eigen studio een flexibele ruimte is die de samenwerking tussen hun team en de klanten bevordert.

Met de Silent Gliss separatiesystemen met Wave confectie creëerden ze een creatieve plek voor volwassenen,

met zones voor een materiaalbibliotheek, een strategie-studio, een atelier en een keuken met bar, die met zijn 7 meter lengte het centrale punt van de ruimte vormt. Terwijl de gordijnsystemen de dagelijkse activiteiten in de praktijk vergemakkelijken, veranderen ze als dat nodig is in beweeglijke afscheidingswanden die snel en gemakkelijk opengetrokken kunnen worden om grotere ruimtes voor uiteenlopende doeleinden en evenementen te creëren.

— Australië



PROJECT DETAILS

Klant
Shade Collective

Architecten
Foolscape Studio

Fotografie
Willem-Dirk du Toit

GESELECTEERDE SISTEEM INFOS

SG 6100 met Wave / klantstof

Universeel, veerkrachtig kamerverdeler

Ideaal als decoratief kamerontwerpelement voor lichte tot zware gordijnen

2-componenten glijder-technologie voor het soepel schuiven van het gordijn

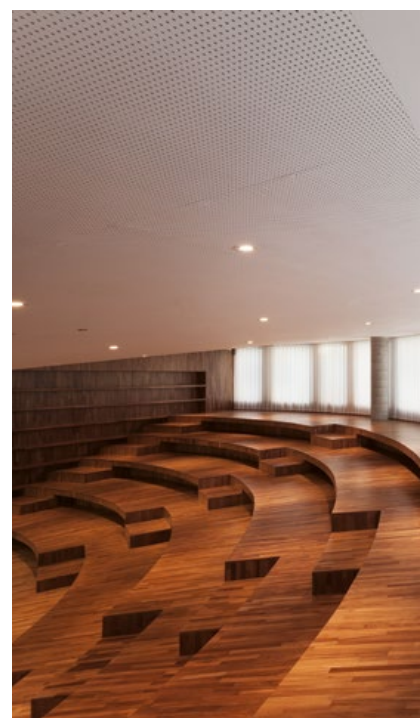
Wave creëert zacht gebogen golven

Summa Aldapeta School

Al meer dan 125 jaar is de School van de Sociëteit van Maria onlosmakelijk verbonden met San Sebastián. De grote nieuwbouw van 18.000 m² is net zo toekomstgericht als de onderwijsmethoden van de school. Het licht kan vrij binnenstromen in dit uiterst moderne, functionele en duurzame gebouw en dat maakte een binnenzonwering noodzakelijk.

In alle klaslokalen werden SG 5100 gemotoriseerde gordijnsystemen geïnstalleerd die heel gemakkelijk

met een druk op de knop te bedienen zijn. De transparante Colorama 1 stof met Wave confectie maakt van het geheel een harmonieuze indruk, zowel van binnen als van buiten. In de aula kwamen er elektrisch bedienbare SG 5600 systemen voor de gebogen gevel van glas. In andere ruimtes, zoals de mensa, zijn er in totaal 70 Silent Gliss rolgordijnen toegepast.





— Spanje



PROJECT DETAILS

Algemene aannemer
Construcciones Moyua

Aannemer
Compañía de María (Marianisten)

Architecten
IDOM

Fotografie
Pablo Axpe

GESELECTEERDE SYSTEME INFOS

SG 5100 met Wave / Colorama 1

Elektrische gordijnrail met stille en
soepele bediening

Buigbaar, minimumstraal 300 mm

De “Touch and Go” en geïntegreerde
manual override-functie zorgen voor een
eenvoudige bediening

Vaste wandschakelaar of afstandsbediening

Colorama, de exclusieve Silent Gliss stof
in Trevira CS garen. Vlamvertragend en
Cradle to Cradle Certified™ Bronze.

De architecten van de stilte

Silent Gliss is de toonaangevende wereldwijde leverancier van hoogwaardige raambekleding voor het interieur. Sinds 1952 hebben wij ons onvermoeibaar ingezet voor de ontwikkeling van de soepelste en stilste systemen ter wereld met behulp van de modernste technologie.

Gedreven door de behoeften van de klant, biedt Silent Gliss functionele en duurzame producten. Deskundig technisch advies in combinatie met installatie- en ondersteuningsdiensten maken het aanbod compleet. Silent Gliss staat voor innovatieve, duurzame, op maat gemaakte oplossingen, een uitzonderlijk design en topkwaliteit.

